

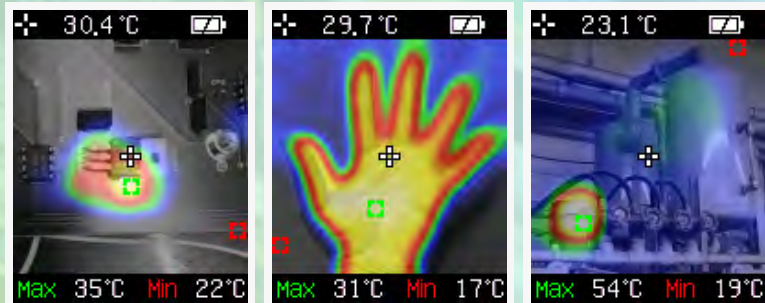
赤外線サーモカメラ

校正対応

SK-8500

No.8290-00 ¥49,800 (税込¥54,780)

設備や機器の異常確認、
電子基板の温度分布把握、
住宅、器具、衣服などの断熱や
保温性の確認に最適です。



特長

●重ね合わせ機能

熱画像と可視画像を重ね合わせて表示します。
容易に温度分布を確認でき、異常温度の素早い検出に役立ちます。

●3点の温度表示

最高、最低、画面中央の3点の温度値を表示します。
各々の測定箇所は、液晶部にマークで表示します。

●microSDメモリーカード保存

本体部のトリガーを押すと、測定画面をmicroSDメモリーカードに保存します。
保存した画像は、キー操作で表示可能です。

●パソコン転送

microSDメモリーカードに保存した画像は、USBケーブル（標準付属）でパソコンへ転送可能です。

●オートパワーオフ機能

赤外線サーモカメラ SK-8500

液晶部



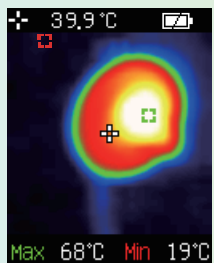
【仕様】

製品番号	8290-00
製品名	赤外線サーモカメラ
型式	SK-8500
測定範囲	-20.0 ~ 650.0°C
表示範囲	-22.0 ~ 655.0°C
測定精度	±2°Cまたは±2%readingのいずれか大きい値 ※周囲温度23°Cのとき
分解能	0.1°C (中央スポット)、1°C (Max、Min)
放射率設定	0.01 ~ 1.00の範囲で設定可能
センサ	熱解像度：32 × 32 pixels
	熱感度(NETD)：<150mK
	測定波長：6.5 ~ 14 μm
	視野角：33° × 33°
カメラ	検出素子：赤外線サーモパイルアレイセンサ
	画像解像度：640 × 480 pixels フォーカス：固定焦点
ディスプレイ	サイズ・解像度：1.8型カラーTFT (128 × 160 pixels)
	画像周波数：9Hz
メモリ	microSDHCメモリーカード ※SDXCは使用できません
インターフェイス	USB Mini-B (データ転送) ※充電はできません
使用環境条件	10 ~ 40°C 85%rh以下 (結露なきこと)
保管環境条件	0 ~ 50°C 85%rh以下 (結露なきこと)
電源	単4形電池 4本
電池寿命	約6時間 ※常温、アルカリ電池使用のとき
材質	ABS樹脂、TPE樹脂
寸法	約(W)43×(H)175×(D)68mm
質量	約174g (電池含む)
付属品	取扱説明書 1部、単4形電池 4本、USBケーブル 1本 microSDメモリーカード 1枚、ポーチ 1個

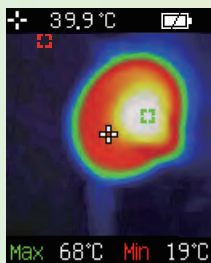
重ね合わせ機能

熱画像 (赤外線センサ) と可視画像 (イメージカメラ) を重ね合わせて表示します。(6段階で切り替え可能)

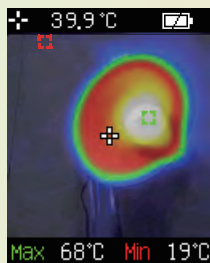
100% (熱画像のみ)



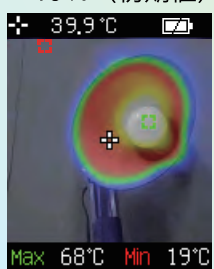
80%



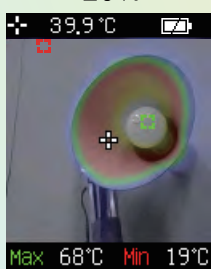
60%



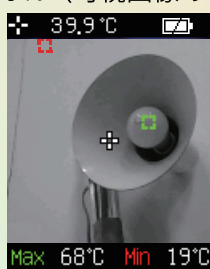
40% (初期値)



20%



0% (可視画像のみ)



側面



収納ポーチ



SK SATO

株式会社佐藤計量器製作所

www.sksato.co.jp

本社	101-0045 東京都千代田区神田鍛冶町3-4	03-3254-8111
東京営業所	101-0045 東京都千代田区神田鍛冶町3-4	03-3254-8112
大阪営業所	540-0037 大阪府大阪市中央区内平野町2-1-10	06-6944-0921
仙台営業所	989-1304 宮城県柴田郡村田町西ヶ丘25-1	0224-83-4781
名古屋営業所	460-0011 愛知県名古屋市中区大須1-3-16	052-204-1234
富山営業所	939-8211 富山県富山市二口町5-2-3	076-494-3088
福岡営業所	812-0018 福岡県福岡市博多区住吉4-3-2	092-451-1685
東京工場 / 宮城工場 / 朝霞配送センター		

- 仕様および外観は、改良のため予告なく変更することがあります。
- 価格は2024年1月現在の価格です。

©SK SATO (Sato Keiryoki Mfg. Co., Ltd.)



ホームページ



SK SATO 公式
YouTube チャンネル

ご用命は